



Obec Rynholec

Nám. 1. máje 55, 270 62 Rynholec IČO: 00244341 DIČ: CZ00244341

č.ú.0542040349/0800

EXprojekt s r.o.
Ing. Ondřej Čech
Heršpická 758/13
Brno
619 00

Vyjádření ke stavbě „Přeložka železniční trati v úseku Stochov – Nové Strašecí“

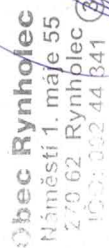
Obec Rynholec souhlasí se záměrem stavby „Přeložka železniční trati v úseku Stochov – Nové Strašecí. Záměr je v souladu s platným územním plánem obce – změna č.4.

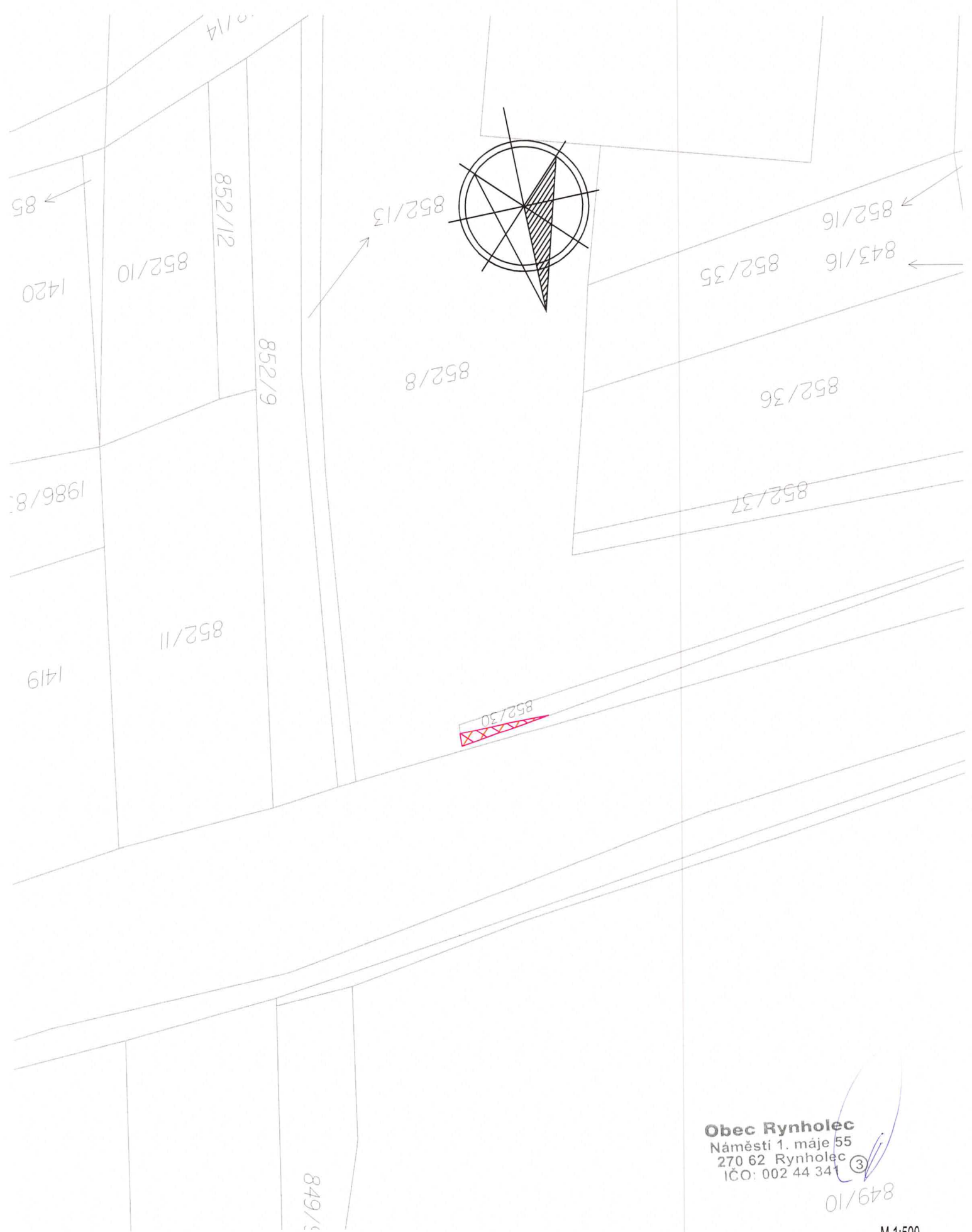
Současně souhlasíme s dočasnými zábory obecních pozemků parc. č. 112/35, 751/6, 752/3, 755/1, 756/1, 756/5, 98/1 a 852/30 v k.ú. Rynholec včetně následného zřízení věcného břemene dle přiloženého výřezu katastrální mapy.

V Rynholci 2.12.2021

Jaromír Dyntar, starosta obce


Obec Rynholec
Náměstí 1. máje 55
270 62 Rynholec
IČO: 002 44 341 ①



[illegible]



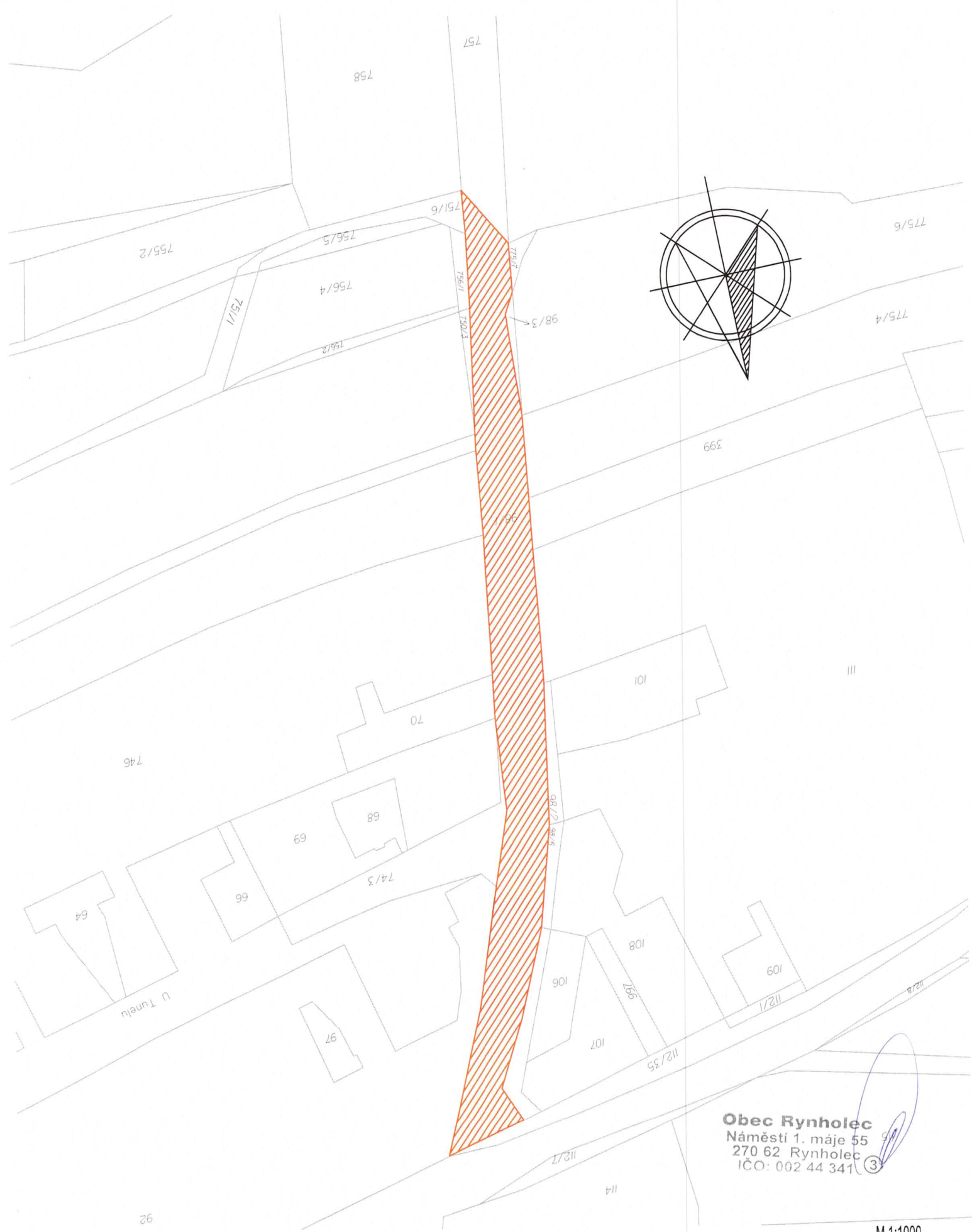
Obec Rynholec
Náměstí 1. máje 55
270 62 Rynholec
IČO: 002 44 341

849/10

M 1:500

	Dočasný zábor	7 m ²
	Věcné břemeno	7 m ²

Název stavby:	Přeložka železniční trati v úseku Stochov – Nové Strašecí
Katastrální území:	Rynholec



Obec Rynholec
Náměstí 1. máje 55
270 62 Rynholec
IČO: 002 44 341

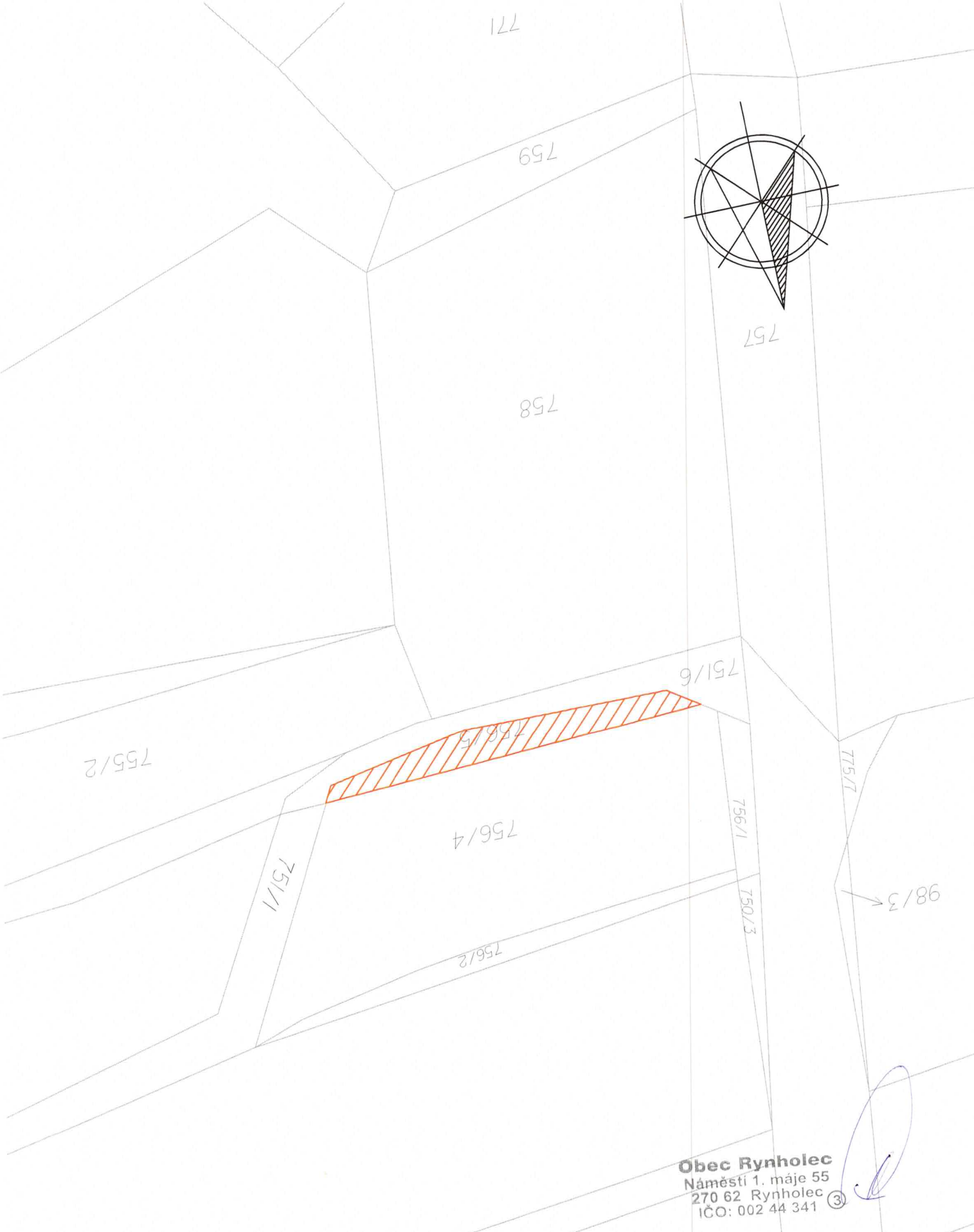
M 1:1000



Dočasný zábor


2083 m²

Název stavby:	Přeložka železniční trati v úseku Stochov – Nové Strašecí
Katastrální území:	Rynholec

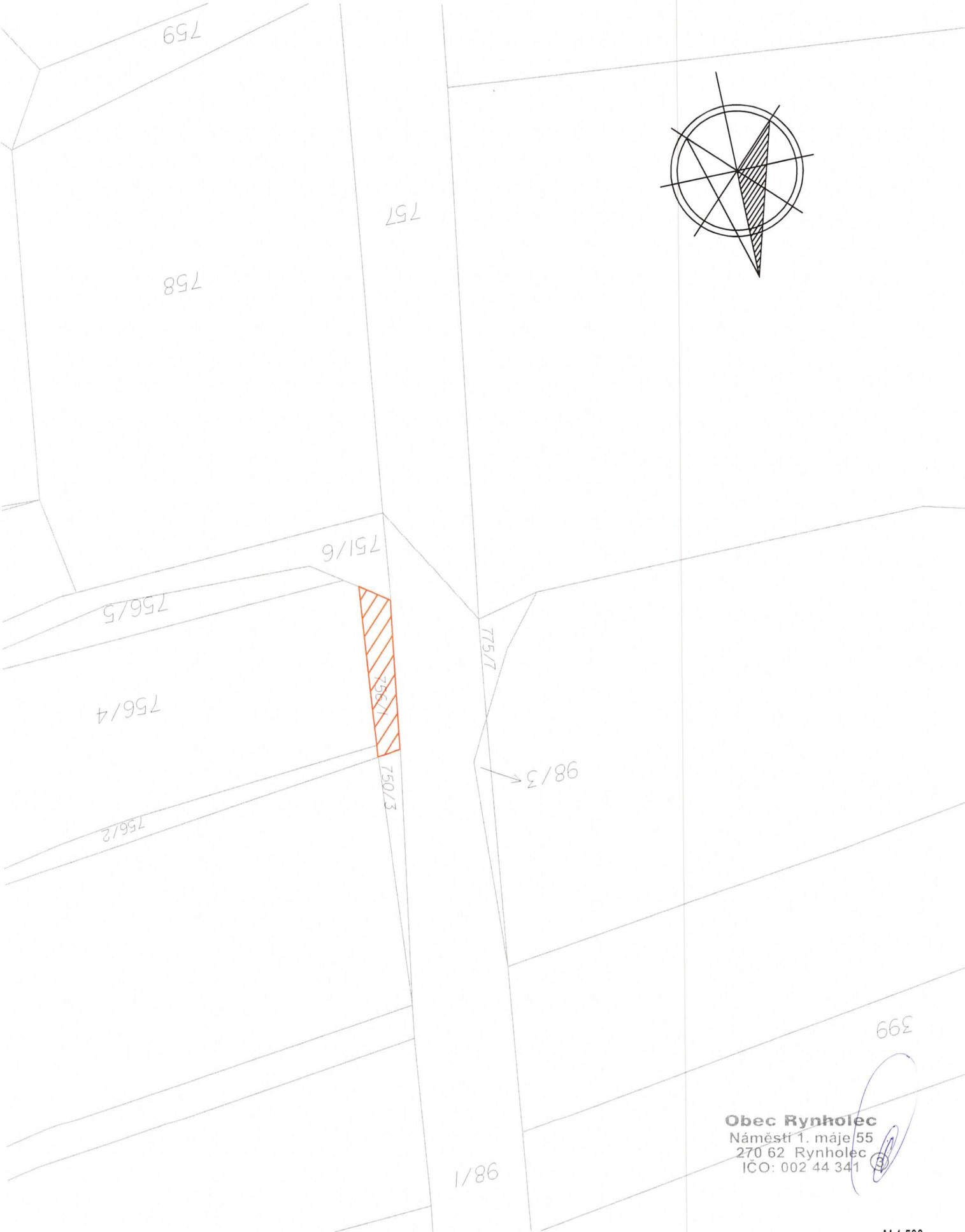


Obec Rynholec
Náměstí 1. máje 55
270 62 Rynholec
IČO: 002 44 341

M 1:500

	Dočasný zábor	116 m ²
---	---------------	--------------------

Název stavby:	Přeložka železniční trati v úseku Stochov – Nové Strašecí
Katastrální území:	Rynholec



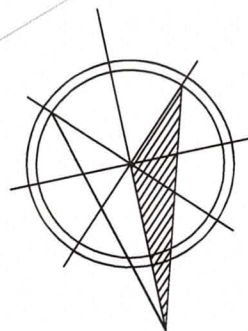
Obec Rynholec
Náměstí 1. máje 55
270 62 Rynholec
IČO: 002 44 341

M 1:500



Dočasný zábor	50 m ²
---------------	-------------------

Název stavby:	Přeložka železniční trati v úseku Stochov – Nové Strašecí
Katastrální území:	Rynholec



368/1

755/3

755/2

755/1

752/3

751/1

752/2



Obec Rynholec
Náměstí 1. máje 55
270 62 Rynholec
IČO: 002 44 341

M 1:500



Dočasný zábor

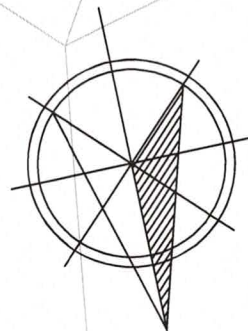
53 m²

Název stavby:

Přeložka železniční trati v úseku Stochov – Nové Strašecí

Katastrální území:

Rynholec



758

368/1

755/2

756/5

756/4

751/1

756/2

752/3

752/2

Obec Rynholec
Náměstí 1. máje 55
270 62 Rynholec
IČO: 002 44 341

③

M 1:500



Dočasný zábor

171 m²

Název stavby:


Přeložka železniční trati v úseku Stochov – Nové Strašecí

Katastrální území:

Rynholec



Obec Rynholec
Náměstí 1. máje 55
270 62 Rynholec
IČO: 002 44 341

③ 

1/86

M 1:500



Dočasný zábor

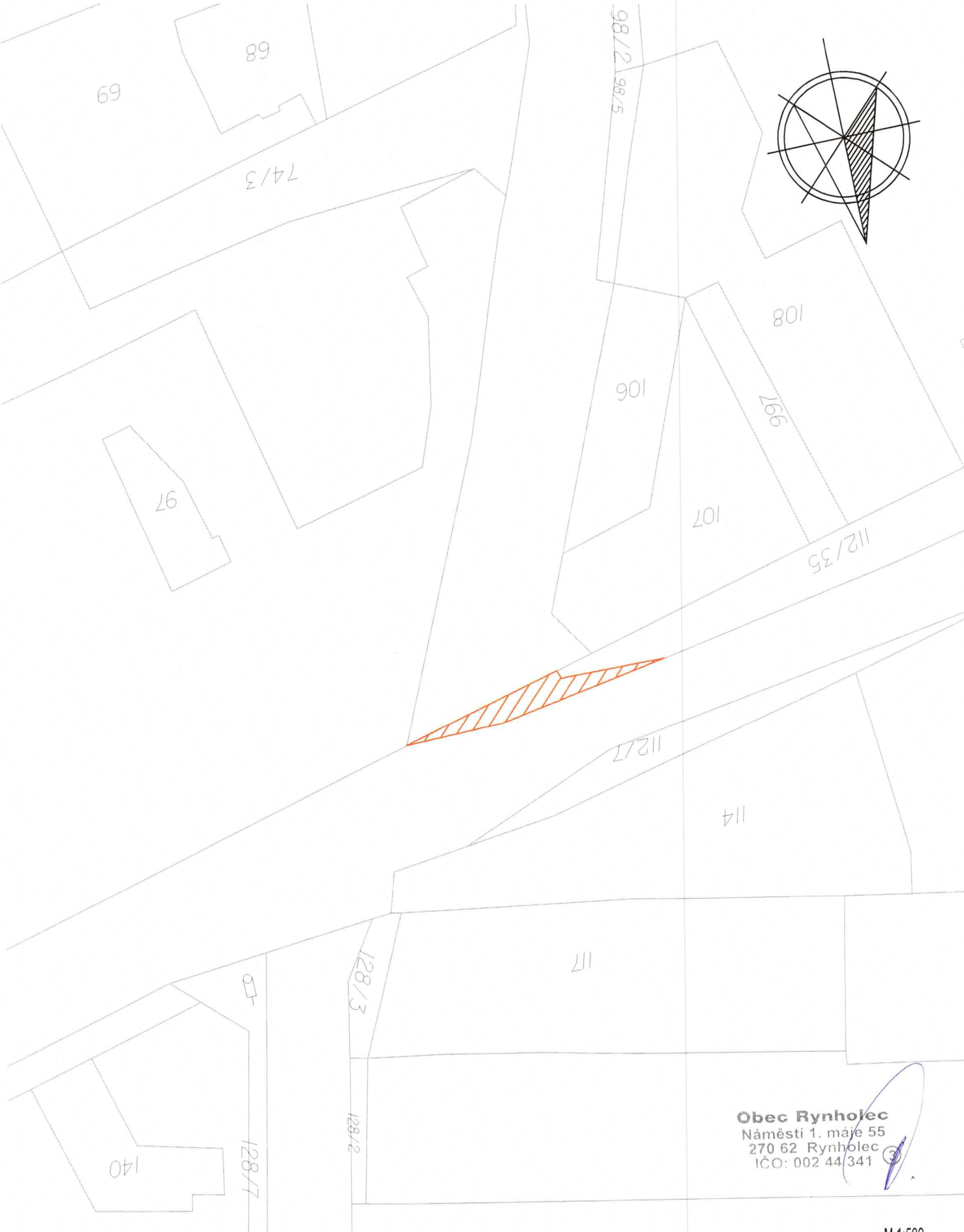
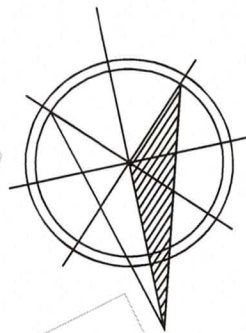
173 m²

Název stavby:

Přeložka železniční trati v úseku Stochov – Nové Strašecí


Katastrální území:

Rynholec



Obec Rynholec
Náměstí 1. máje 55
270 62 Rynholec
IČO: 002 44 341

M 1:500

	Dočasný zábor	47 m ²
---	---------------	-------------------

Název stavby:	Přeložka železniční trati v úseku Stochov – Nové Strašecí
Katastrální území:	Rynholec